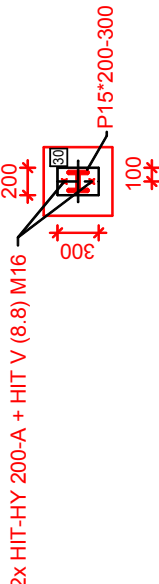


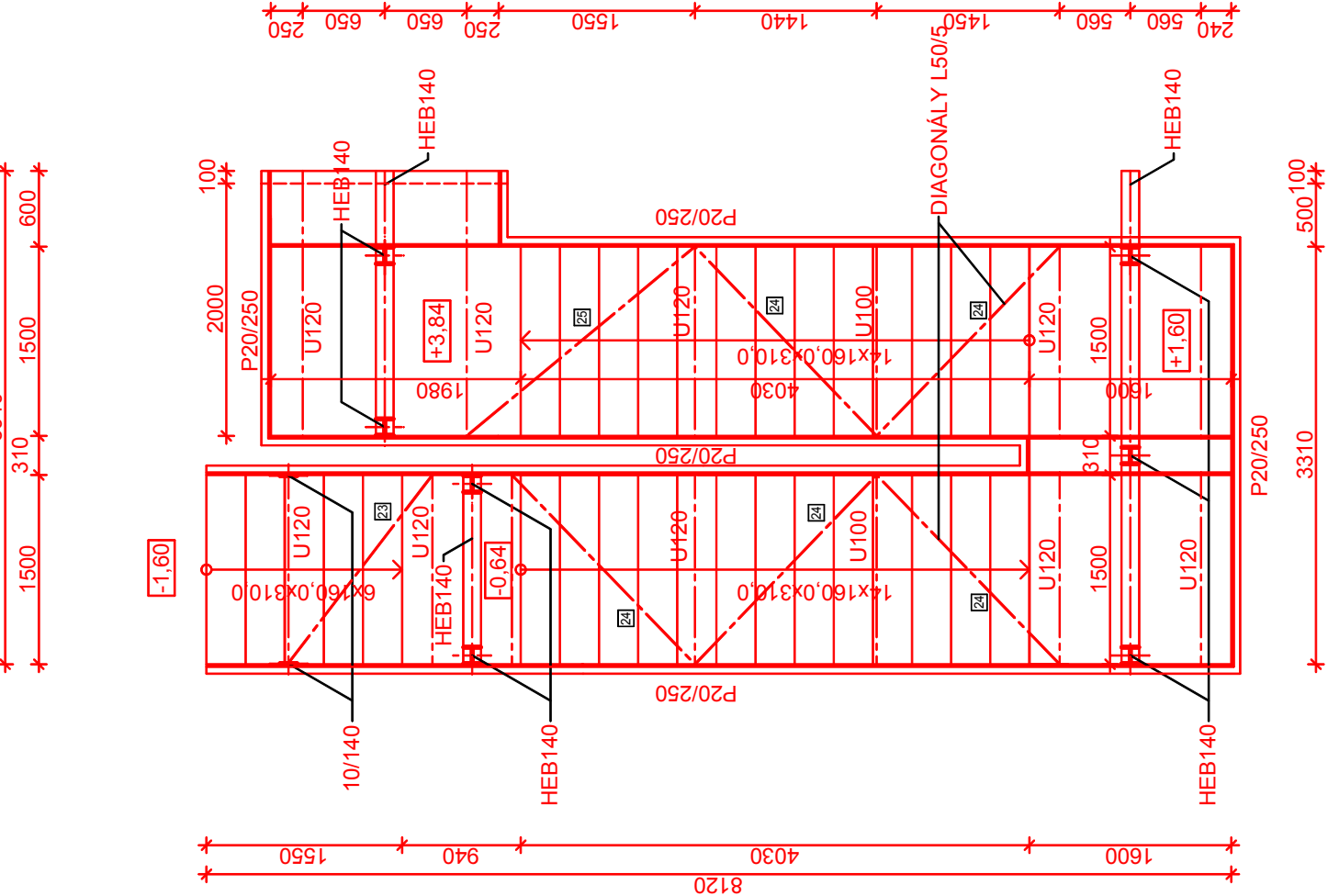
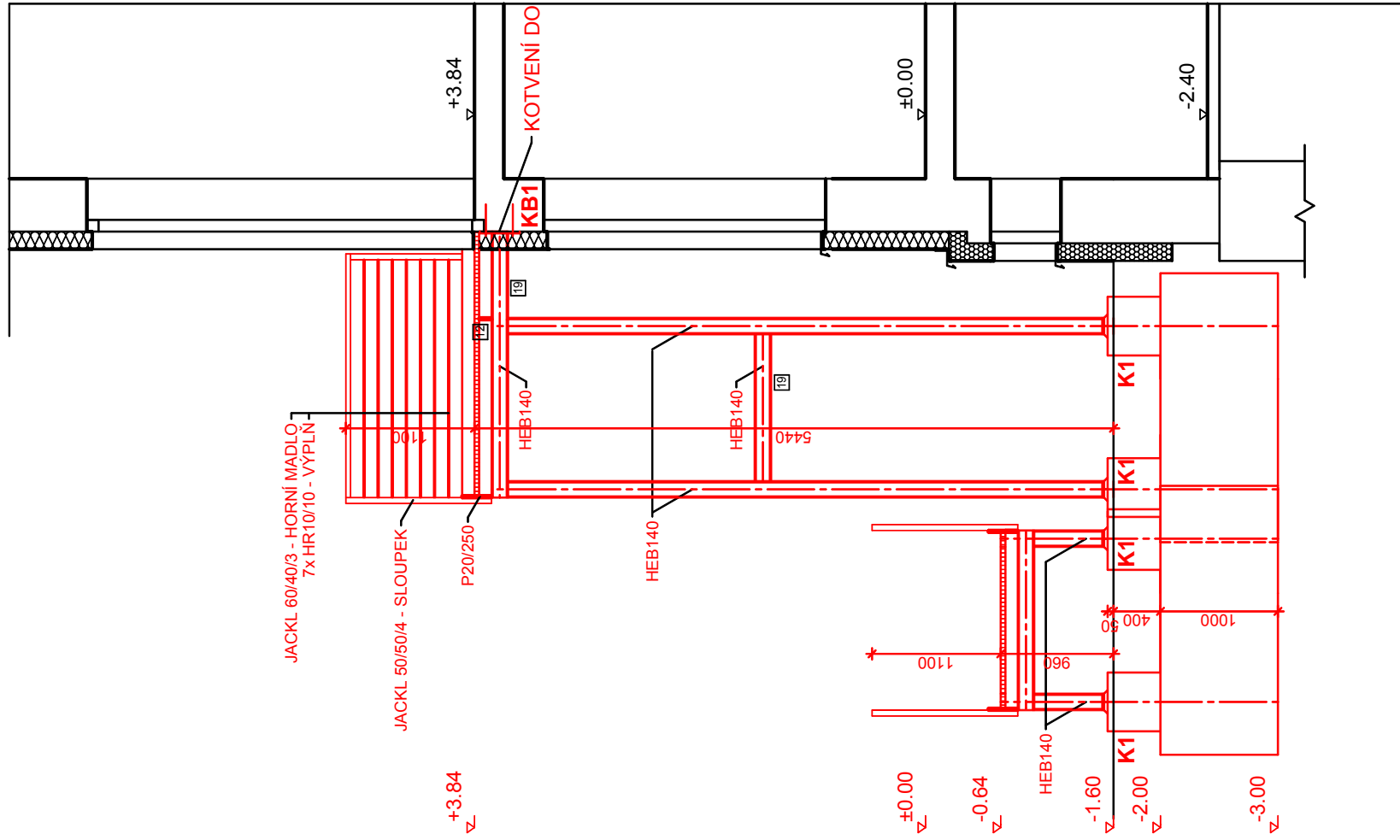
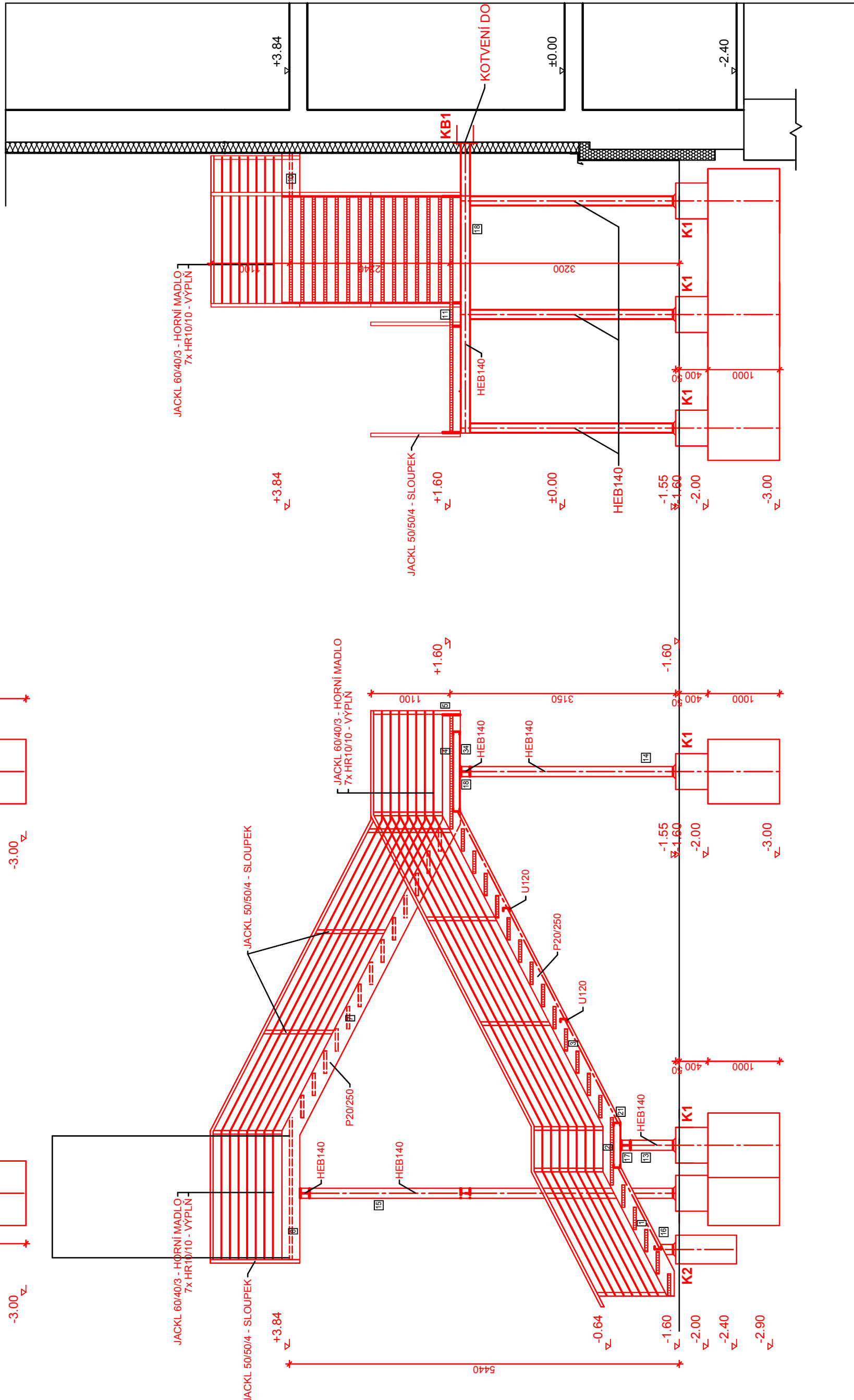
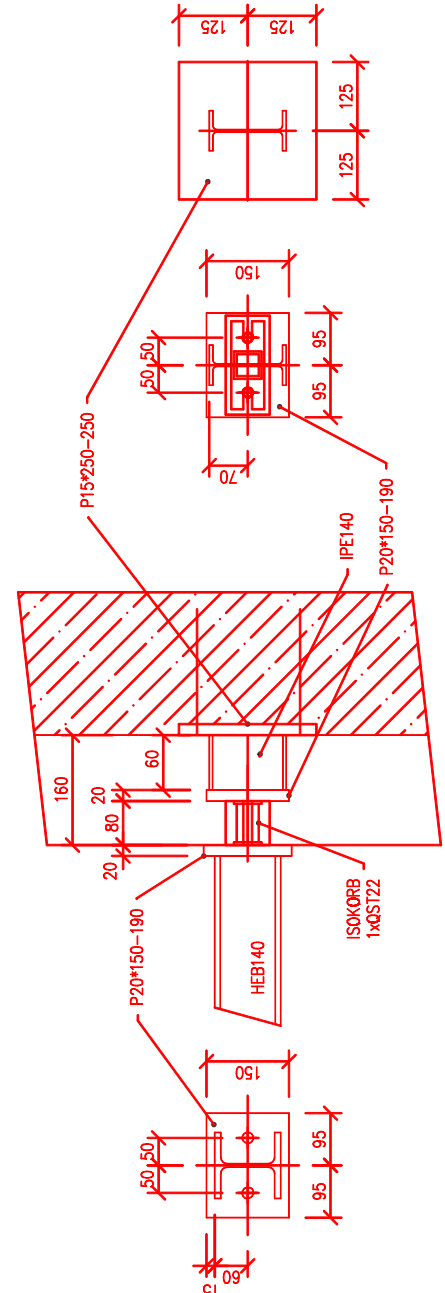
KOTVENÍ K1



KOTVENÍ K2



KOTVENÍ KB1



VÝPIS MATERIÁLŮ - POŽÁRNÍ SCHODIŠTĚ

OZN.	POČET	PROFIL	DĚLKA 1 KS (mm)	CELKOVÁ DĚLKA (m)	JEDNOTKOVÁ HMOTNOST (kg/m)	CELKOVÁ HMOTNOST (kg)	MATERIÁL	POZNÁMKA
1	2	P 20*250	2000	4,0	39,25	157,0	S235JR62	SCHODNICE
2	2	P 20*250	690	1,38	39,25	54,165	S235JR62	
3	2	P 20*250	4945	9,89	39,25	388,162	S235JR62	
4	1	P 20*250	1415	1,415	39,25	55,539	S235JR62	
5	1	P 20*250	3310	3,31	39,25	129,918	S235JR62	
6	1	P 20*250	1540	1,54	39,25	60,445	S235JR62	
7	2	P 20*250	4940	9,88	39,25	387,79	S235JR62	
8	1	P 20*250	1800	1,8	39,25	70,65	S235JR62	
9	1	P 20*250	2110	2,11	39,25	82,818	S235JR62	
10	1	P 20*250	615	0,615	39,25	24,139	S235JR62	
11	2	P 20*105	1400	2,80	16,49	46,172	S235JR62	
12	1	P 20*105	1760	1,76	16,49	29,02	S235JR62	
13	2	HEB 140	600	1,20	33,7	40,44	S235JR62	SLOUPY
14	3	HEB 140	2835	8,505	33,7	286,62	S235JR62	
15	2	HEB 140	5075	10,15	33,7	342,06	S235JR62	
16	2	P 10*140	180	0,36	10,99	3,96	S235JR62	
17	1	HEB 140	1540	1,54	33,7	51,90	S235JR62	VODOROVNÉ PODPĚRY
18	1	HEB 140	4050	4,05	33,7	136,485	S235JR62	
19	1	HEB 140	1250	1,25	33,7	42,125	S235JR62	
20	1	HEB 140	2250	2,25	33,7	75,825	S235JR62	
21	14	U 120	1500	21,0	13,4	281,4	S235JR62	
22	2	U 120	580	1,16	13,4	15,54	S235JR62	DIAGONÁLY - ZTÍŽENÍ
23	1	L 50/50/5	2100	2,1	3,77	7,92	S235JR62	
24	5	L 50/50/5	2340	11,7	3,77	44,12	S235JR62	
25	1	L 50/50/5	2650	2,65	3,77	10,0	S235JR62	
26	1	JACKL 60/40/3		36,5	4,25	155,125	S235JR62	ZÁBRADLÍ - HORNÍ MADLO
27	7	PLO 10/10		255,5	0,785	200,57	S235JR62	VÝPLŇOVÉ PRUTY
28	28	JACKL 50/50/4	1210	33,88	5,45	184,65	S235JR62	ZÁBRADLÍ - SLOUPKY
29		ROŠT 33/11 XP		25,18 m2	47,5	1196,05	POZINK	ROŠT XP 340/33/11-3
30	7	P 200/300/15				49,5	S235JR62	KOTVENÍ
31	2	P 150/300/15				10,6	S235JR62	
32	3	P 250/250/15				22,1	S235JR62	
33	6	P 150/190/20				26,9	S235JR62	
34	7	80/60/3	1100	7,7	6,17	47,5	S235JR62	
35	2	80/60/3	610	1,22	6,17	7,5	S235JR62	
36	3	IPE 140	60	0,18	12,9	2,3	S235JR62	
		CELKEM				4730,4		

+0,00 = ÚROVEŇ PODLAHY 1.NP

ZODPOVĚDNÝ PROJEKTANT : Ing.Miroslav Genyk Dvůřákův okruh 13 Krnov 794 01	e-mail : miroslavgenyk@seznam.cz mobil : 777008772 774630321 775630321	<b>MO&amp;JC</b> Ing. Miroslav Genyk & Ing. Jiří Genyk Inženýrská a projekční činnost, technický dozor, koordinátor BOZP
MÍSTO STAVBY : Sdružené zdravotnické zařízení Krnov, příspěvková organizace Nemocnicí č.p. 492, 793 95 Město Albrechtice k.ú. Město Albrechtice, pozemek par. č. 13/0 a 13/1/3	STAVEBNÍK : Sdružené zdravotnické zařízení Krnov, příspěvková organizace I. P. Pavlova 552/9, 794 01 Krnov	DATUM : 07/2022 JEDNOTKY : mm 844 MĚŘITKO : 1:50 STUPĚN PD : DPS
STAVBA : MĚSTO ALBRECHTICE - STAVEBNÍ ÚPRAVY A PŘÍSTAVBA BUDOVOY LDN	VÝKRES : OCELOVÁ KONSTRUKCE SCHODIŠTĚ	Č. VÝKRESU <b>D.12.2</b>